



Workshop: Returtagning og genanvendelse



Refurb – hvem er vi?

- Remarketing og refurbishmentcenter
- Grundlagt i 2008
- Forretningsmodel på plads i 2011
- Mission på plads i 2013
- Igangværende skaleringsfase
- 3000 kvm. klargøringscenter og sikkerhedslager lige udenfor Århus
- 35+ ansatte fordelt på
 - Indkøbskompetencer
 - Klargøring og produktion
 - Salg, service og distribution.

Fase 1

Iværksætter-fasen
Perioden 2008-2012

Fokus på at skabe konceptet og etablere forretningen. Opbygge netværk og viden. Identificere bæredygtige indkøbs- og salgskanaler. Udvikle og teste produkter, ydelser og services.

Fase 2

Etableringsfasen
Perioden 2013-2014

Fokus på at forfine kerneydelsen, optimere interne systemer, opbygge processer, etablere fysiske rammer og styrke positionen på markedet.

Fase 3

Skaleringsfasen
Perioden 2015 –

Fokus på udvidelse af kundegrupper, markeder, produkter, services og kendskab med henblik på at skabe volumen.

Hvad gør vi?

- Kerneforretningen - opkøb, klargøring og salg af brugt IT, tablets og telefoner.
- Forretningsmodellen - fra slutbruger til slutbrugere
- Kernekompetencen - håndtering af brugt udstyr i alle facetter af værdikæden

Refurb ApS skaber forretningsmæssig gevinst gennem:

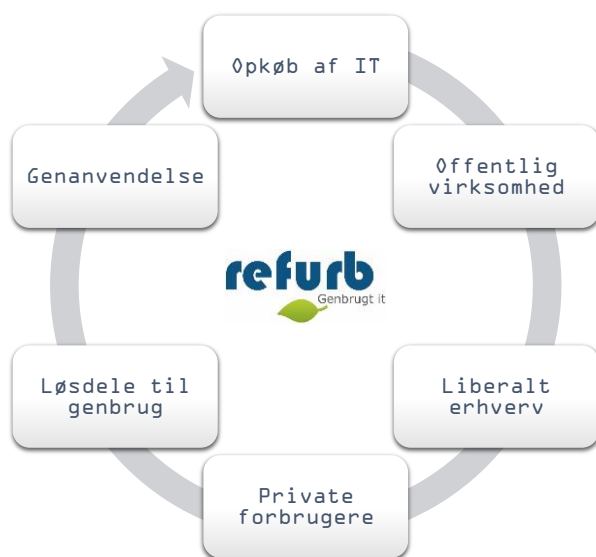
1. Value recovery på afskrevet og udfaset IT hardware
2. Konkurrencedygtigt salg af genbrugt IT og forbrugerelektronik til private forbrugere, det offentlige og liberalt erhverv.
3. Reducering af miljøbelastningen ved at nedbringe behovet for produktion af ny IT og forbrugerelektronik
4. Genanvendelse af den del af produkterne, der ikke kan genbruges gennem salg

Forretningsmodellen

- Cirkulær bevægelse
- Ikke filantropi – men forretning
- Ingen affald

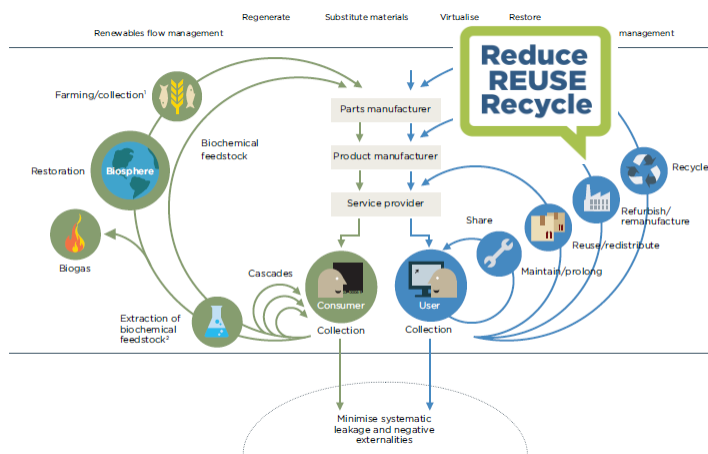
Mission:

At være holdningsdannende spydspids for grøn cirkulær økonomi inden for IT branchen for derigennem, at minimere det miljømæssige fodaftryk på verden ved at skabe en bæredygtig forretning baseret på genbrug.



Cirkulær Økonomi

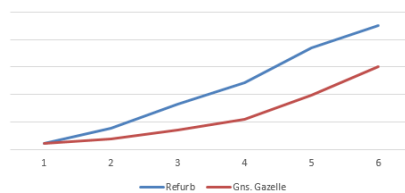
- CØ er en inspiration for Refurb
- Sparet miljøet for 3500 tons Co2 i 2015 gennem systematisk Product Life Extension (PLE)
- Bevidsthed, sprog og model
- Iterativ proces



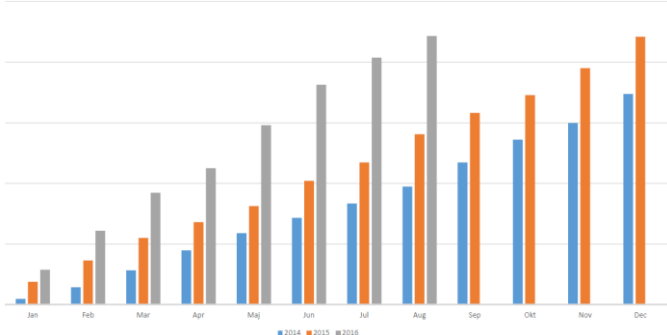
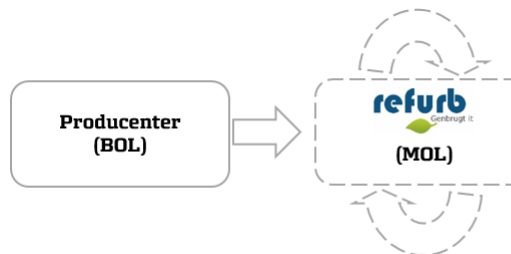
Er der et marked for genbrug?

- Genbrug er ikke genanvendelse – nyt marked
- Markedet er i stærk vækst
 - Trend politisk og hos forbrugere
 - Flere nye aktører og industrier

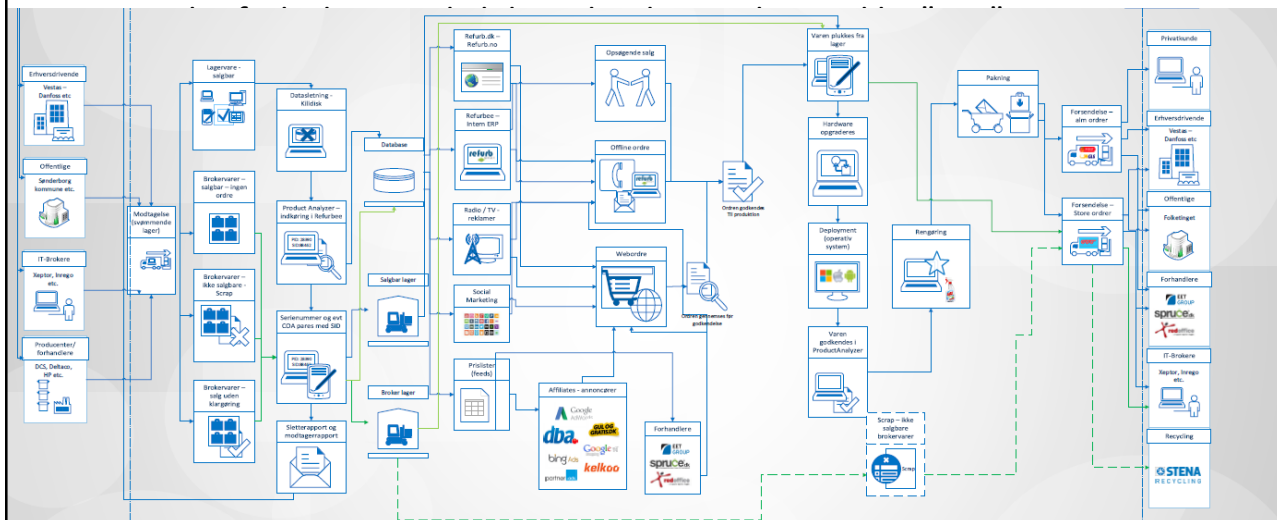
OMS Refurb sammenlignet med gns. Gazelle virksomhed



Akkumuleret omsætning pr. 15. august 2016



Logistikken



Sourcing

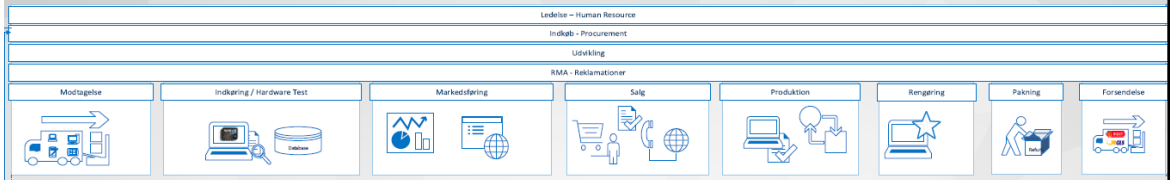
- Indkøb bliver til Salg
 - Værdisætning er vanskelig
 - Graduering er et prisparameter
 - Returlogistik – fra skrot til salgbart under transporten
 - Serviceydelser og tillid



Værdisætning og lagerstyring

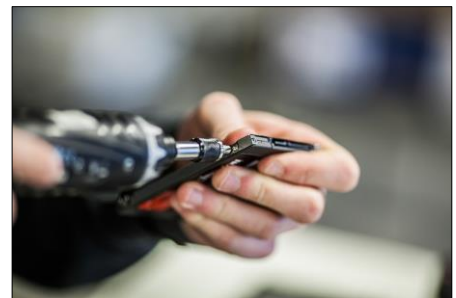


- Prisfastsættelse er anderledes
 - Salgbarhed frem for leverance
- Procesoptimering → OMK
- Indkøb uden retur → lagerværdi
 - Fokus på salgbarhed
- Modtagelse – FIFO
 - Omsætningshastighed og afskrivning
- Returvarer er i princippet indkøb



Refurbishment og remarketing

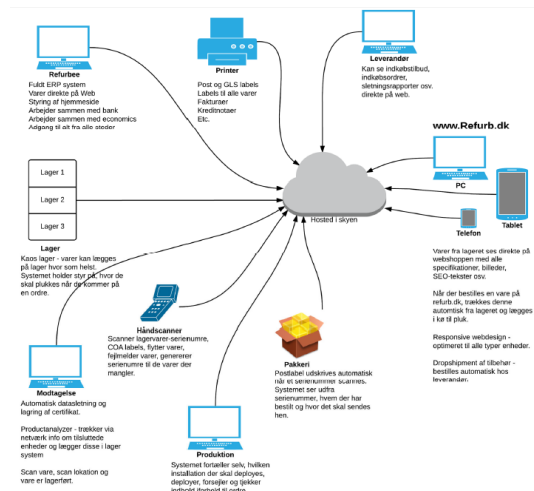
- Produktindsigt – knowhow
- Graduering og procedurer
- Proces for kvalitetsoptimering
 - Kvalitet i indkøb
 - Kvalitet i lager og opbevaring
 - Kvalitet i produktion
 - Kvalitetskontrol på alternative komponenter



Processer og procedurer

- Refurbec ERP system

- Modtagelse
- Datasletning
- Lagerhåndtering
- Prissætning
- Markedsføring
- CRM
- Økonomi
- Visualisering
- Kvalitetskontrol



Kommunikation af Genbrug

- Varens stand – systematiseret
- Garanti, reklamation og retur
- Miljøvinklen
- 86% køber brugt for at spare penge



Next step

- Styrke Genanvendelse som forretningsben
- Indkøb og indsamling fra private
- Certificeringsløsning
- Cirkulært netværk/brancheorganisering

- Spørgsmål?
- ... eller IT der skal sælges eller købes?